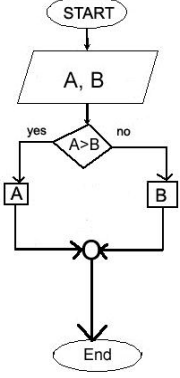


পঞ্চম অধ্যায়
প্রোগ্রামিং ভাষা
মডেল-০১১

১. ▶



ক. লুপ কী ?

খ. 'সি' কে মধ্যস্তরের ভাষা বলা হয় কেন ?

গ. উদ্দীপকে উল্লিখিত প্রবাহ চিত্রটি থেকে সি ভাষায় প্রোগ্রাম লিখ।

ঘ. উদ্দীপকে ব্যবহৃত Input দুটিসহ অন্য একটি ইনপুট C হলে তাদের মধ্যে বৃহত্তমটি নির্ণয় করার জন্য প্রবাহ চিত্রে যে ধরনের পরিবর্তন আনতে হবে তা বিশ্লেষণ কর।

২. ▶ আদনান বাসায় প্রাইভেট টিউটরের কাছে উচ্চ মাধ্যমিক শ্রেণির আইসিটি বই পড়ছিল। সে কম্পিউটারে ১৫ ও ১৬ দুটি সংখ্যার ল.সা.গু নির্ণয়ের প্রোগ্রাম কিভাবে রচনা করা যায় তা বুঝতে পারছিল না। তার টিউটর তাকে সমস্যাটি কয়েকটি ধাপে ভেঙ্গে প্রত্যেকটি ধাপ পর পর সমাধান করে দিলেন। এতে আদনানের আর বুঝতে সমস্যা হয়নি।

ক. ব্রাউজার কি ?

খ. প্রোগ্রাম ডিবাগিং বলতে কি বুঝ?

গ. আদনানের সমস্যাটি তার টিউটর কিভাবে সমাধান করবে তা ধারাবাহিকভাবে ব্যাখ্যা কর এবং তা চিত্রের মাধ্যমে নিরূপণ কর।।

ঘ. উদ্দীপকের সমস্যাটি সমাধানের জন্য সি ভাষায় একটি প্রোগ্রাম লিখ যেখানে সংখ্যা দুটি কি-বোর্ড থেকে দেয়া হবে।